

## OCEŇOVÁNÍ PODNIKU (OBCHODNÍHO ZÁVODU)

Oceňování podniku\*) je samostatnou ekonomickou disciplínou vyžadující úzce specializované odborníky s komplexními znalostmi, kteří budou schopni odpovědně posoudit a odhadnout aktuální hodnotu podniku.

Těmto náročným požadavkům plně odpovídá studijní program oceňování podniku (obchodního závodu) na VŠE IOM v Praze, který svoji obsahovou strukturou a vysokou odbornou úrovní lektorů dokáže propojit teoretické znalosti s praktickými dovednostmi, a jeho absolvent tak získá všechny kompetence pro úspěšný výkon pracovních pozic zaměřených na oceňování podniku.

\*) *V návaznosti na zahraniční terminologii z oblasti oceňování používáme pojem podnik jako synonymum k pojmu obchodní závod, který od roku 2014 zavedl v ČR nový občanský zákoník.*

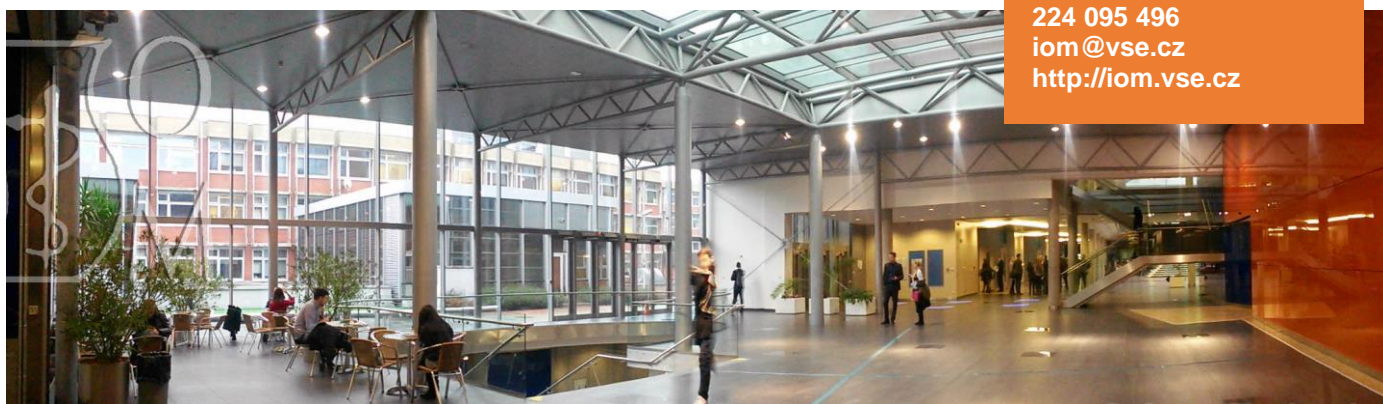


VYSOKÁ ŠKOLA  
EKONOMICKÁ  
V PRAZE

INSTITUT OCEŇOVÁNÍ  
MAJETKU

nám. W. Churchilla 4  
130 67 Praha 3 – Žižkov

224 095 496  
iom@vse.cz  
<http://iom.vse.cz>



### Charakteristika studijního programu

Studijní program je koncipován jako čtyřsemestrální odborné studium, které je již od roku 1993 pořádán Institutem oceňování majetku VŠE v Praze, jehož působení spočívá kromě úspěšné vzdělávací činnosti i v činnosti oceňovací, kde náleží k předním a všeobecně uznávaným znaleckým ústavům v ČR.



Studium je pořádáno jako distanční s odbornými dvoudenními konzultacemi, které probíhají prezenčně zpravidla dvakrát do měsíce v pátek a sobotu. Výuku zajišťují lektori z řad akademických pracovníků VŠE a z řad renomovaných odborníků z praxe.

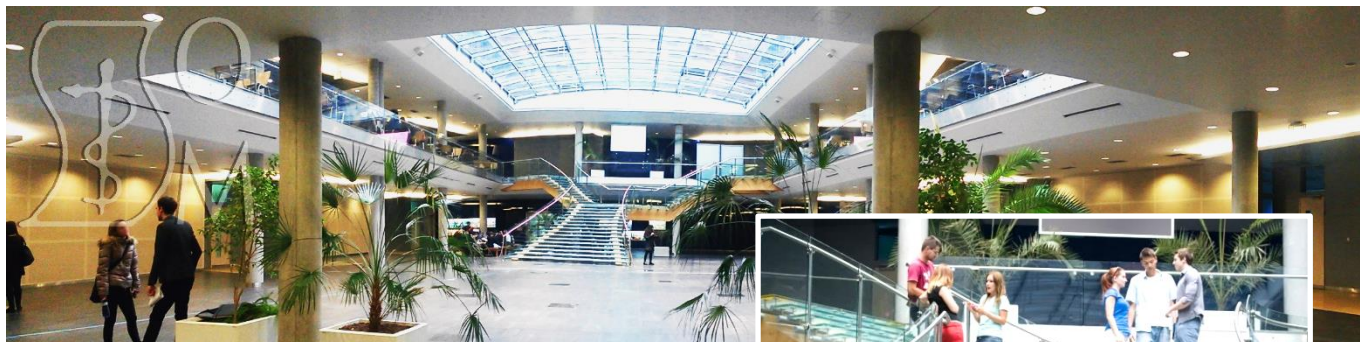
Ve výuce jsou kombinovány přednášky s aktivními formami výuky ve cvičeních a seminářích (viz učební plán). Je však třeba upozornit, že obor oceňování podniků není jednoduchý a dosažení plné kvalifikace vyžaduje kromě studia ještě několikaletou praxi. Nejde o předání jednoduchých vzorových řešení, které je pak možno jen napodobovat.

Studium je ukončeno závěrečnou zkouškou před komisí, která zahrnuje část písemnou, část ústní a obhajobu závěrečné práce. Závěrečná zkouška má prověřit získané odborné znalosti a míru hlubšího porozumění metodám oceňování. Vypracování závěrečné práce, jejímž obsahem je ocenění skutečného podniku, pak prověřuje míru získaných dovedností.



## Předpoklady pro přijetí

Vhodným předpokladem **pro úspěšné studium je ukončené vysokoškolské případně středoškolské studium ekonomického směru nebo vysokoškolské vzdělání jiného směru.** Pokud však uchazeč plánuje v budoucnosti požádat o živnostenské oprávnění nebo o jmenování znalcem, je třeba počítat s tím, že zde bývá stanoven požadavek jen na určitý typ výchozího vzdělání, který však bývá poměrně často upravován. Proto je v zájmu účastníků studia, aby tyto změny sledovali.



### Podmínky účasti

- Podání přihlášky
- Uhrazení vložného předem

### Absolvent studia

Studijní program oceňování podniku si klade za cíl poskytnout výchozí vzdělání pro kvalifikované odborníky, kteří se uplatní jako samostatní odhadci či znalci v tomto oboru.



Po úspěšném zakončení studia získá účastník osvědčení VŠE, které odpovídá požadavkům na získání **živnostenského oprávnění** dle zákona č.455/1991 Sb., o živnostenském podnikání, přílohy č. 2 pro předmět podnikání Oceňování majetku pro obchodní závod. Úspěšní absolventi studia tedy mohou získat živnostenské oprávnění k výkonu Oceňování majetku pro obchodní závod, **pokud splňují i ostatní podmínky** stanovené v aktuálním znění živnostenského zákona.

Osvědčení VŠE IOM je též dokladem o absolvování specializačního studia, které je jedním (nikoliv však jediným) z požadavků pro výkon znalecké činnosti v oboru ekonomika, oceňování obchodních závodů. **Zápis do seznamu znalců je ve výlučné kompetenci ministra spravedlnosti** a podmínky pro přijetí žádosti o zápis znalce jsou dostupné na stránkách Ministerstva spravedlnosti ČR.





### Harmonogram - orientační

- zahájení elektronického přihlašování ke studiu: červenec 2023
- příjem přihlášek do konce září 2023
- úhrada vložného: září - říjen 2023
- zahájení studia: říjen 2023
- ukončení studia závěrečnou zkouškou v roce 2025

### Cena studia

Orientační cena studia 59 000 + 21 % DPH

### Přihlášení ke studiu

Přihlášení ke studiu probíhá elektronicky. Elektronický formulář přihlášky je k dispozici v tabulce na našich webových stránkách [ZDE](#)

**Plán studia:**

Č.	Blok předmětů	Počet hodin		Ukon- čení
		Přímá výuka	Zk. a Záp.	
1	Práva a povinnosti znalců	8	2	z
2	Právní aspekty oceňování podniku	16	2	z
3	Finance podniku	12	2	z
4	Finanční analýza	8	2	zk
5	Finanční účetnictví	28	2	zk
6	Účetní a daňové aspekty podnikových transformací	12	2	zk
7	Oceňování podnikových nemovitostí	8	2	z
8	Oceňování těžebních podniků	4	-	
9	Oceňování oběžného majetku	8	-	
10	Oceňování nehmotného majetku	8	2	zk
11	Metody oceňování podniku	32	2	zk
12	Cvičení k metodám oceňování podniku	12	-	-
13	Kapitálový trh a oceňování podniku	8		
14	Případové studie k oceňování podniku	32	-	-
15	Oceňování podniku ve Slovenské republice	4		
	<i>Náhradní termíny testů</i>		4	
	<b>Celkem hodin</b>	<b>200</b>	<b>20</b>	

*zk - zkouška, z – zápočet*

*Studium probíhá v souladu s akademickým rokem VŠE.*