

OCEŇOVÁNÍ PODNIKU (OBCHODNÍHO ZÁVODU)

Oceňování podniku*) je samostatnou ekonomickou disciplínou vyžadující úzce specializované odborníky s komplexními znalostmi, kteří budou schopni odpovědně posoudit a odhadnout aktuální hodnotu podniku.

Těmto náročným požadavkům plně odpovídá studijní program oceňování podniku (obchodního závodu) na VŠE IOM v Praze, který svoji obsahovou strukturou a vysokou odbornou úrovní lektorů dokáže propojit teoretické znalosti s praktickými dovednostmi, a jeho absolvent tak získá všechny kompetence pro úspěšný výkon pracovních pozic zaměřených na oceňování podniku.

*) *V návaznosti na zahraniční terminologii z oblasti oceňování používáme pojem podnik jako synonymum k pojmu obchodní závod, který od roku 2014 zavedl v ČR nový občanský zákoník.*

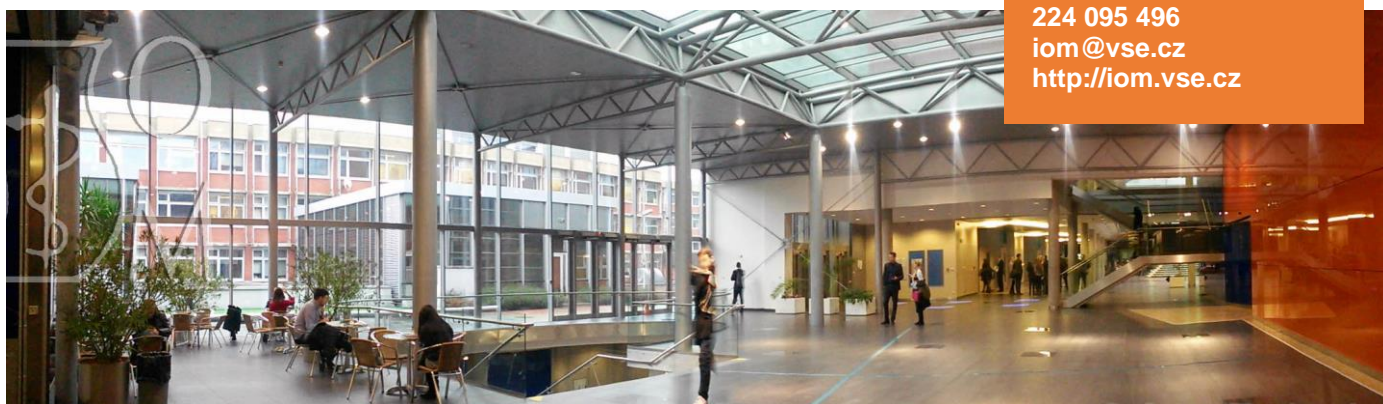


VYSOKÁ ŠKOLA
EKONOMICKÁ
V PRAZE

INSTITUT OCEŇOVÁNÍ
MAJETKU

nám. W. Churchilla 4
130 67 Praha 3 – Žižkov

224 095 496
iom@vse.cz
<http://iom.vse.cz>



Charakteristika studijního oboru

Studijní obor je koncipován jako čtyřsemestrální studium celoživotního vzdělávání, který je již od roku 1993 pořádán Institutem oceňování majetku VŠE v Praze, jehož působení spočívá kromě úspěšné vzdělávací činnosti i v činnosti oceňovací, kde náleží k předním a všeobecně uznávaným znaleckým ústavům v ČR.



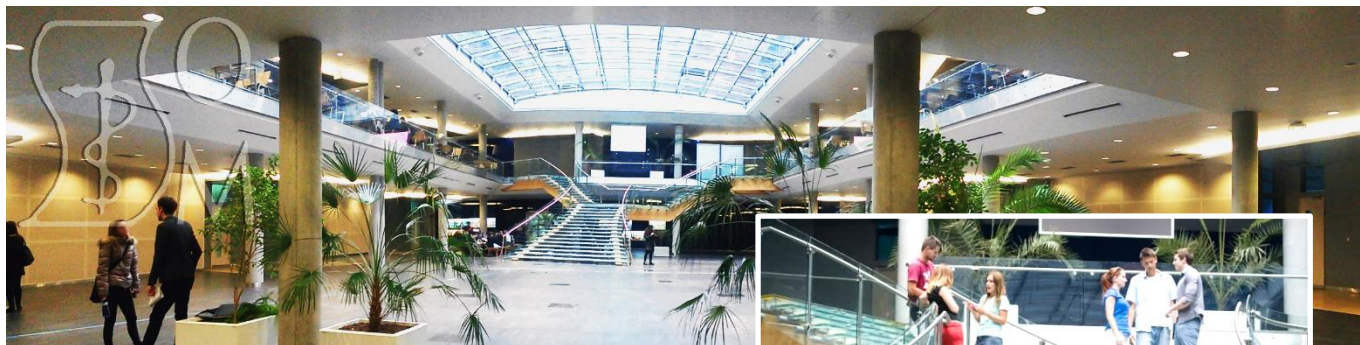
Studium je pořádáno jako distanční s odbornými dvoudenními konzultacemi, které probíhají prezenčně zpravidla dvakrát do měsíce v pátek a sobotu. Výuku zajišťují lektori z řad akademických pracovníků VŠE a z řad renomovaných odborníků z praxe.

Ve výuce jsou kombinovány přednášky s aktivními formami výuky ve cvičeních a seminářích (viz učební plán). Je však třeba upozornit, že obor oceňování podniků není jednoduchý a dosažení plné kvalifikace vyžaduje kromě studia ještě několikaletou praxi. Nejde o předání jednoduchých vzorových řešení, které je pak možno jen napodobovat.

Studium je ukončeno závěrečnou zkouškou před komisí, která zahrnuje část písemnou, část ústní a obhajobu závěrečné práce. Závěrečná zkouška má prověřit získané odborné znalosti a míru hlubšího porozumění metodám oceňování. Vypracování závěrečné práce, jejímž obsahem je ocenění skutečného podniku, pak prověřuje míru získaných dovedností.

Předpoklady pro přijetí

Vhodným předpokladem **pro úspěšné studium je ukončené vysokoškolské případně středoškolské studium ekonomického směru nebo vysokoškolské vzdělání jiného směru.** Pokud však uchazeč plánuje v budoucnosti požádat o živnostenské oprávnění nebo o jmenování znalcem, je třeba počítat s tím, že zde bývá stanoven požadavek jen na určitý typ výchozího vzdělání, který však bývá poměrně často upravován. Proto je v zájmu účastníků studia, aby tyto změny sledovali.



Podmínky účasti

- Podání přihlášky
- Uhrazení vložného předem

Absolvent studia

Studijní program oceňování podniku si klade za cíl poskytnout výchozí vzdělání pro kvalifikované odborníky, kteří se uplatní jako samostatní odhadci či znalci v tomto oboru.



Po úspěšném zakončení studia získá účastník osvědčení VŠE, které odpovídá požadavkům na získání **živnostenského oprávnění** dle zákona č.455/1991 Sb., o živnostenském podnikání, přílohy č. 2 pro předmět podnikání Oceňování majetku pro obchodní závod. Úspěšní absolventi studia tedy mohou získat živnostenské oprávnění k výkonu Oceňování majetku pro obchodní závod, **pokud splňují i ostatní podmínky** stanovené v aktuálním znění živnostenského zákona.

Osvědčení VŠE IOM je též dokladem o absolvování specializačního studia, které je jedním (nikoliv však jediným) z požadavků pro výkon znalecké činnosti v oboru ekonomika, oceňování obchodních závodů. **Jmenování znalcem je ve výlučné kompetenci ministra spravedlnosti** a podmínky pro přijetí žádosti o jmenování znalcem jsou dostupné na stránkách Ministerstva spravedlnosti ČR.



Harmonogram

- zahájení elektronického přihlašování ke studiu: leden 2022
- konečný termín pro vložení přihlášky: **31. března 2022**
- zahájení studia: 8. – 9. dubna 2022
- ukončení studia závěrečnou zkouškou v roce 2024

Cena studia

Cena studia: 54 000 + 21 % DPH.

Cena je za studium jako celek a platí se jednorázově před jeho zahájením, a to na základě vystavené faktury.

Přihlášení ke studiu

Přihlášení ke studiu probíhá elektronicky. Elektronický formulář přihlášky je k dispozici v tabulce na našich webových stránkách [ZDE](#).

Každý zájemce obdrží písemné vyrozumění o přijetí. Přibližně ve stejnou dobu zašle ekonomický odbor VŠE fakturu. **Cenu za studium uhradte až po obdržení této faktury. Prosíme, dodržte termín splatnosti uvedený na faktuře.**

Více informací o studiu najdete na našich webových stránkách pro účastníky dlouhodobého specializačního studia Oceňování podniku (obchodního závodu) [ZDE](#).

Plán studia:

Plán může být upravován podle aktuálních potřeb.

Č.	Blok předmětů	Počet hodin		Ukončení
		Přímá výuka	Zk. a Záp.	
1	Práva a povinnosti znalců	8	2	z
2	Právní aspekty oceňování podniku	16	2	z
3	Finance podniku	12	2	z
4	Finanční analýza	8	2	zk
5	Finanční účetnictví	28	2	zk
6	Oceňování podnikových nemovitostí	8	2	z
7	Oceňování movitého majetku	8	-	
8	Oceňování pohledávek	4	-	
9	Oceňování nehmotného majetku	8	2	zk
10	Metody oceňování podniku	42	2	zk
11	Cvičení k metodám oceňování podniku	14	-	-
12	Kapitálový trh a oceňování podniku	8		
13	Případové studie k oceňování podniku	32	-	-
14	Oceňování podniku ve Slovenské republice	4		
	<i>Náhradní termíny testů</i>		4	
	Celkem hodin	200	20	

zk - zkouška, z - zápočet

Studium je čtyřsemestrální. Čtvrtý semestr je určen na zpracování závěrečné práce, její obhajobu a skládání závěrečných zkoušek.

Výuka probíhá v souladu s akademickým rokem VŠE.